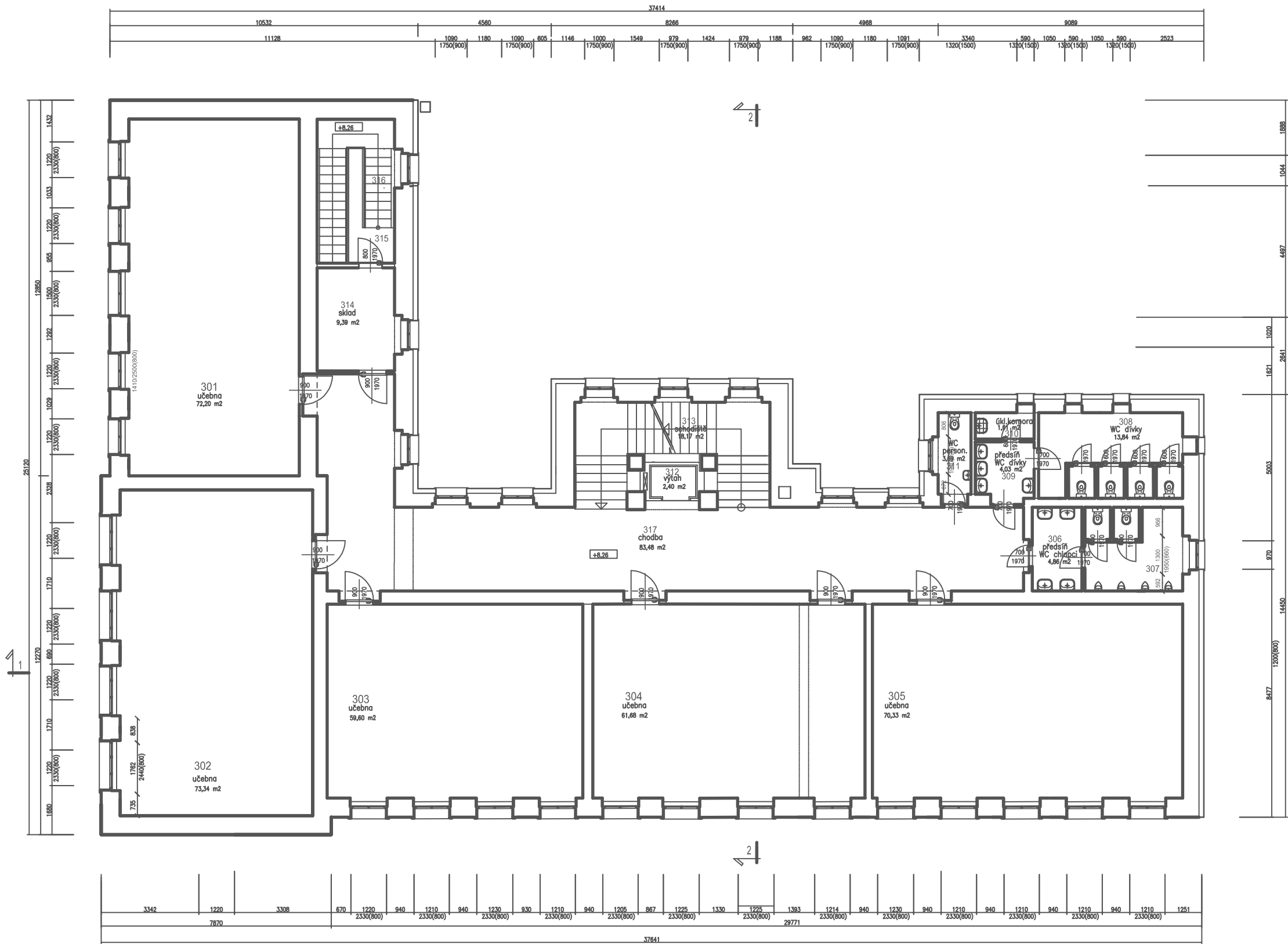


PUDORYS 3.NADZ.PODLAŽÍ navrhovaný stav



Legenda místností

číslo místn.	název místnosti	plocha	podlaha	obklad
301	učebna	72,20 m2		
302	učebna	73,34 m2		
303	učebna	59,60 m2		
304	učebna	61,88 m2		
305	učebna	70,33 m2		
306	předsíní WC chlapci	4,86 m2	ker.dlažba	v.obkl.1800
307	WC chlapci	12,08 m2	ker.dlažba	v.obkl.1800
308	WC dívky	13,94 m2	ker.dlažba	v.obkl.1800
309	předsíní WC dívky	4,03 m2	ker.dlažba	v.obkl.1800
310	úkl.komora	1,61 m2	ker.dlažba	v.obkl.1800
311	WC person.	3,69 m2	ker.dlažba	v.obkl.1800
312	výtah	2,40 m2		
313	schodiště	18,17 m2		
314	sklad	9,39 m2		
315	podesta schodiště	13,01 m2		
316	schodiště	9,85 m2		
317	chodba	83,48 m2		

5 učeben po 30 žácích min.60 m2
75 chlapců
75 dívek

investor	Město Bělá pod Bezdězem , Masarykovo náměstí 90, 294 21 Bělá pod Bezdězem		
autorský návrh	Ing.Jan Budínský	proj.úcel.číslo	
vedoucí projektant	Ing.Jan Budínský	proj.úcel.číslo	
HP	vyraboval	Ing.Jan Budínský	
název dokumentace		stupeň	datum
Stavební úpravy objektu č.p.20 na parc.č.st.243		01/20	01/2020
katastrální území 601705 Bělá pod Bezdězem		zak.číslo	2019/10
oblast	půdorys 3.nadz.podlaží navrhovaný stav	mřížka	číslo výřr.
		1:150	3.6